



Fact Sheet

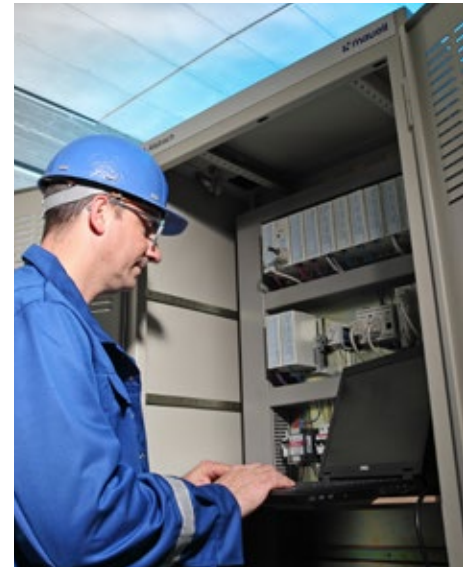
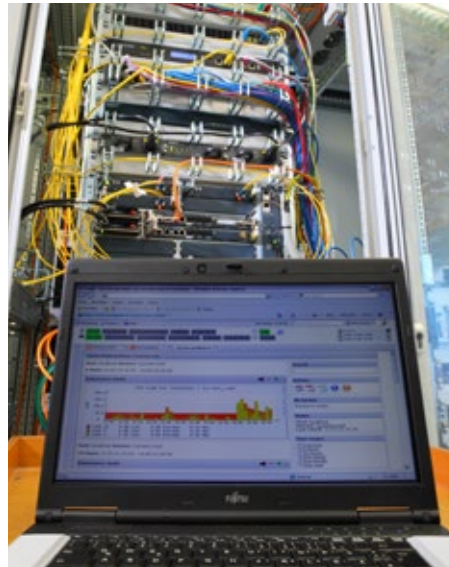
STEAG Technischer Service GmbH

Dienstleister für Daten- und Systemtechnik

STEAG Technischer Service ist Experte für die Kommunikation zwischen Energieerzeugungsanlagen, Netzen und den dazu gehörigen Leit- und Energiedatenmanagementsystemen. Dabei fließen die jahrzehntelangen Erfahrungen aus der Betreuung eigener Kraftwerke und Netze in die Leistungen für unsere Kunden mit ein. Die Experten von STEAG Technischer Service planen, entwickeln und sichern die Funktionsbereitschaft der Steuerungs- und Leitsysteme, die den optimalen Einsatz von Kraftwerken, EEG-Anlagen und Netzen für Strom, Gas und Fernwärme regeln. Dazu gehören auch selbstverständlich die dafür relevanten Kommunikationsnetze.

Die Dienstleistungen umfassen u. a.:

- Administration der Gesamtsysteme inklusive der Betriebssysteme, Firewalls, Router, Switches, Netzwerk- und Datenbanksysteme sowie der relevanten Kommunikationsschnittstellen
- Planung und Betrieb der Fernwirktechnik zur Netzführung
- Administrierung, Weiterentwicklung und Sicherung der Funktionsbereitschaft der eingesetzten Kommunikationsaktiva (SDH, PDH und MPLS) sowie der Telekommunikationsleistungen
- Aufbau und Instandsetzung von Zählertechnikanlagen



Das komplette Leistungsangebot im Detail

Lichtwellenleiter- und Fernmeldekupferkabelnetze

- Planung, Aufbau und Instandhaltung
- Fehlerortungs- und Qualitätsmessungen
- Entstörungsdienste (auch 24/7)
- Bearbeitung von Bauanfragen und Einweisung von Dritten

LAN-Netzwerke

- Planung, Aufbau und Instandhaltung
- Fehlerortungs- und Qualitätsmessungen
- Entstörungsdienste

Energiedatenmanagement

- GPKE-Abwicklung
- EEG-Abwicklung
- MaBis-Geschäftsprozesse
- Zählerdatenfernerfassung und -übertragung
- Messstellenbetrieb und -dienstleistungen

Ihr Ansprechpartner:

Oliver Schmauck
Leiter Daten- und Systemtechnik
Telefon +49 681 9494-2744
E-Mail: oliver.schmauck@steag.com

STEAG Technischer Service GmbH

Trierer Straße 4
66111 Saarbrücken
www.steag-technischerservice.com

Fernwirktechnik

- Planung, Aufbau, Überwachung und Instandhaltung von Fernwirkanlagen für Schaltanlagen und Ortsnetzstationen
- EEG-Abschaltmanagement
- Überwachung von PV- und Windkraftanlagen
- Entstörungsdienste

Fernwirktechnik

- Netzführung von Hoch-, Mittel- und Niederspannungsnetzen
- Ständig besetzte Leitstelle 24/7 (QM- und TSM zertifiziert)